

**参加費無料**

**EPSON**  
EXCEED YOUR VISION

# 「R4シリーズ」財務研修会開催のお知らせ

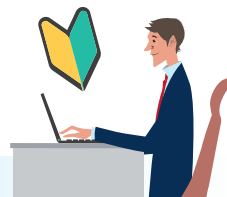
日頃はエプソン製品をご利用いただきまして誠にありがとうございます。

財務R4システムの研修会を以下の通り開催しますのでご案内いたします。ぜひご参加ください。

**企業のお客様向けの研修会** \*会計事務所のお客様もご参加いただけます。

第1部  
導入編

## はじめてでも安心! これからR4へ移行されるお客様向け導入セミナー



〈対象〉財務 R4を新たに利用されるお客様、財務 R4の基本操作を確認したいお客様

従来の「財務応援Super/Lite」のソフトウェアサポートは終了しております。また、2019年8月下旬にリリース予定の消費税10%対応版から財務R4コンバーターが使用できなくなります。「財務応援Super/Lite」をご利用のお客様におかれましては、お早目の移行をお願いします。第1部では、セットアップ、ライセンス認証の方法やR4への移行方法、従来システムとの違いについて解説します。これからR4を利用されるお客様のR4へのスムーズな移行をご支援します。

第2部  
Weplat編

## クラウドで財務応援を もっと有効利用するための活用セミナー



〈対象〉「Weplat 財務応援 R4 / 財務応援 R4シリーズ」をご利用のお客様

消費税10%対応版より「財務応援 R4 Lite」は「Weplat 財務応援R4 Lite」へ切り替わる予定です。第2部では、「Weplat 財務応援R4シリーズ」の特典機能である「Weplat データ共有サービス」、「Weplat 自動仕訳サービス」をご紹介します。入力作業の効率化が図れます。



### Weplat データ共有サービス

「Weplat データ共有サービス」はインターネット上のサーバーにデータを保管することで、企業⇄会計事務所や、本店⇄支店の双方でデータを処理できるサービスです。サービスの概要をご説明します。



### Weplat 自動仕訳サービス

「Weplat 自動仕訳サービス」とは「銀行取引」「クレジットカード」「電子マネー」の明細や「POSレジ」のデータ、「CSV形式の出納帳の取引」データを自動で仕訳して取り込めるサービスです。仕訳入力業務を大幅に省略化する便利なサービスです。デモを交えてご説明します。

## 会計事務所のお客様向けの研修会

活用編

## R4を使いつくす! 入力効率アップと 顧問先に喜ばれる価値ある資料の作り方セミナー



〈対象〉「財務顧問 R4シリーズ」をご利用中の会計事務所のお客様

財務顧問をさらに使いこなしていただけるよう、R4の便利機能や分析帳票についてご説明します。

また、今秋予定されている消費税改正へのシステム対応のポイントをお伝えします。

会計事務所の業務効率化を実現するウェプラット・クラウドサービスについてもご説明します。銀行取引の仕訳自動化が可能となる「Weplat 金融機関データ連携」や、領収書をスキャンして仕訳を作成する「Weplat スキャンサービス」、財務からボタン一つで経営レポートを作成できる「Weplat 経営支援サービス」などで、ソフトをさらに有効活用する方法をご紹介します。

## 開催日程

申込欄に○をつけてお申し込みください(複数選択可)。なお、定員になり次第締め切らせていただきますのでご了承ください。

〈大阪会場〉

申込欄	対象	システム	開催日	開催時間	定員	会場名/住所
	企業	財務〈導入編〉	5月14日(火)	13:30~15:00	20名	エプソン販売(株) 大阪支店 大阪市北区中之島3-3-23 中之島ダイビル22F
	企業	財務〈Weplat編〉	5月14日(火)	15:00~16:30	20名	
	会計事務所	財務〈活用編〉	6月17日(月)	14:00~16:30	20名	
	企業	財務〈導入編〉	7月18日(木)	13:30~15:00	20名	
	企業	財務〈Weplat編〉	7月18日(木)	15:00~16:30	20名	
	会計事務所	財務〈活用編〉	7月19日(金)	14:00~16:30	20名	

〈名古屋会場〉

申込欄	対象	システム	開催日	開催時間	定員	会場名/住所
	企業	財務〈導入編〉	5月22日(水)	13:30~15:00	20名	エプソン販売(株) 名古屋支店 名古屋市中区錦1-4-6 大樹生命名古屋ビル8F
	企業	財務〈Weplat編〉	5月22日(水)	15:00~16:30	20名	
	会計事務所	財務〈活用編〉	6月11日(火)	14:00~16:30	20名	

お申し込み \*1社につき2名様までのご参加とさせていただきます。

インターネットまたはFAXで、開催日の1週間前までにお申し込みください。

受講票は、開催日の3日前までにメールまたはFAXにてお送りします。

1 インターネットによるお申し込み エプソンの会計ソフトのホームページよりお申し込みください。

「R4シリーズ研修会」申し込みページ

2 FAXによるお申し込み お客様情報をご記入の上、送信してください。

[www.epson.jp/products/ac2/seminar/](http://www.epson.jp/products/ac2/seminar/)



# エプソン販売 株式会社 行き FAX番号 06-7708-8910

〈お客様情報〉\*以下の【個人情報の取り扱いについて】を確認し、同意して申し込みます。

貴社名		マイページ お客様番号	
ふりがな			
お名前	①	②	
E-mail			
ご住所	〒		
TEL		FAX	

### 【個人情報の取り扱いについて】

■お客様の個人情報は、弊社から「R4シリーズ」に関するご連絡や「R4シリーズ」以外の弊社製品、セミナー、サービス等の情報をご連絡するために利用させていただきます。  
■上記、利用目的の範囲内において、お客様記載情報の一部または全部をセイコーエプソングループ及びお客様のサポート特約店(www.epson.jp/products/ac/shoplist/)と共同利用させていただきますことをご告知いたします。

\*弊社の個人情報の取扱についてはエプソンのホームページにてご確認ください。

www.epson.jp/products/ac/privacy\_statement/ac.htm

\*お客様の個人情報についてのお問い合わせは、下記にて承っております。

E-mail:privacy@epson.jp 受付時間:9:00~17:30(土、日、祝、弊社指定休日を除く)

受付時間外に着信したお問い合わせにつきましては、翌営業日の確認とさせていただきます。

本件に関するお問い合わせはこちらまで

会計ソフトインフォメーション 月~金曜日(祝日、当社指定休日を除く)

TEL.050-3155-8170 または 042-511-0855

(音声ガイダンスが流れましたら 1 番を選択してください)

エプソン販売 株式会社

セイコーエプソン株式会社

〒160-8801 東京都新宿区新宿4-1-6 JR新宿ミライナタワー29階 〒392-8502 長野県諏訪市大和3-3-5